



Aufbauanleitung

Bitte unbedingt lesen!

Herzlichen Glückwunsch zum Erwerb dieses Haltesystems. Damit Sie lange Freude an Ihrem WATTSTUNDE® Produkt haben, sind die folgenden Hinweise zur Montage unbedingt zu beachten.

Die **HX Haltespoiler/Ecken/Verbinder** aus witterungsbeständigem, solidem ASA-Kunststoff, in den Ausführungen weiß und schwarz, eignen sich hervorragend für die Befestigung von Solarmodulen auf ihrem Fahrzeugdach.

Hinweise für die Handhabung und Installation:

- Bei der Montage der Haltespoiler/Ecken/Verbinder sind diese so auszurichten, dass die Vorderseite gegen den Fahrtwind geschützt ist und der Wind nicht unter das Solarmodul greifen kann.
- Trotz der robusten Konstruktion des Produktes ist es ratsam, dieses mit Sorgfalt zu behandeln.
- WATTSTUNDE® übernimmt keine Haftung für Sachschäden und für daraus resultierende Folgeschäden, die durch unsachgemäße Montage oder Nichtbeachtung der Montageanleitung entstehen!

TIPP: Denken Sie vor der Montage an die Vorbereitung des Kabelanschlusses am Modul. Ist das Modul bereits auf dem Dach montiert, erreichen Sie die rückseitige Anschlussdose nur durch erneutes Abschrauben.

Benötigtes Werkzeug

- Akku-Schrauber
- 4,5 mm Bohrer
- Innensechskantschlüssel 4 mm (Inbusschlüssel)
- Kartuschenpresse
- Reinigungstuch

Wir empfehlen für die HX-Haltespoiler/Ecken/Verbinder Montage, einen der unten aufgeführten Produkte.

Diese sind von uns geprüft und freigegeben:

- A-J215 L&L MS Polymer Konstruktionskleber
- Sikaflex 554 Konstruktionskleber
- BetaClean PU-Entferner, Lack-/ Kunststoffreiniger

Neben einer gründlichen Vorbehandlung ist es bei einigen Untergründen/Materialien, zwingend erforderlich, vorab einen bestimmten Aktivator/Primer aufzutragen! Da jeder Anwendungsfall individuell ist, entnehmen Sie bitte die genauen Vorbehandlungs-/ VerarbeitungsHinweise, der entsprechenden Produkt-Herstellerseite!

1

Montage der Haltespoiler mit dem Solarmodul

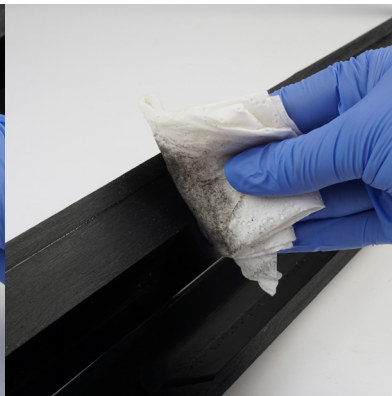
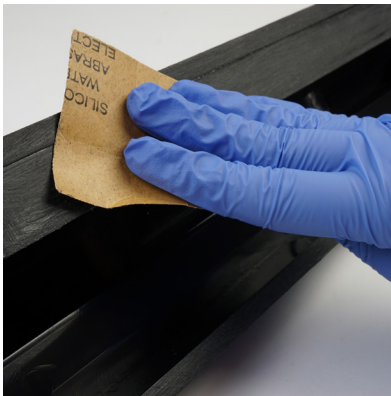
- Zur Verschraubung der Haltespoiler/Ecken/Verbinder verwenden Sie bitte die mitgelieferten rostfreien Edelstahlschrauben.
- Bohren Sie in jede Befestigungsmulde der Haltespoiler ein 4,5 mm Loch vor.
- Verschrauben Sie jetzt die Haltespoiler/Ecken/Verbinder mit dem Solarmodul. Es handelt sich um selbstschneidende Schrauben, sodass kein Vorbohren im Modulrahmen notwendig ist. **Schraubanzugmoment ca. 6-8 Nm.**
- Wir empfehlen die Module zusätzlich auch noch mit den Haltespoilern/Ecken/Verbindern zu verkleben.
- Dafür ziehen Sie vor dem Verschrauben eine feine Linie des Klebers auf die Rahmenauflageflächen der Haltespoiler/Ecken/Verbinder.



Aufbauanleitung

Bitte unbedingt lesen!

2 Vorbereiten der Klebeflächen



- Für eine einwandfreie Klebeverbindung schleifen Sie die Haltespoiler/Ecken/Verbinder mit dem mitgelieferten Schleifpapier großzügig an.
- Sorgen Sie danach für eine vollständige Entfernung von Öl, Fett, Staub und sonstigen Schmutzresten mit einem fusselfreien Reinigungstuch und einem geeigneten Reiniger.
- Beachten Sie unbedingt die Abluftzeit des Reinigers!

3 Verklebung auf dem Fahrzeugdach oder anderen ebenen Flächen

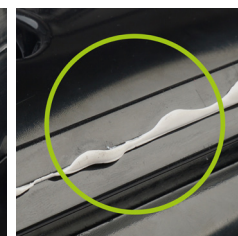
- Legen Sie das Modul mit den bereits verschraubten Haltespoiler/Ecken/Verbinder an der endgültigen Position ab.
- Markieren Sie sich die entgültige Position der Haltespoilers/Ecken/Verbinder mit geeigneten Mitteln (wasserlöslicher Filzstift, Klebeband o.ä.).
- Tragen Sie den Kleber in ausreichender Dicke (wie abgebildet) auf die Haltespoiler/Ecken/Verbinder auf.



- Beim Verkleben der beiden Flächen ist darauf zu achten, dass der Kleber an den Seiten austritt (siehe Abbildung). Ist dies nicht der Fall muss erneut Kleber aufgetragen werden.



Falsch



Richtig

- Legen die das Modul mit den bereits montierten Haltespoilern/Ecken/Verbinder wieder innerhalb der Markierung ab und drücken Sie diese leicht an.
- Um die vollständige Haftung des Klebers zu gewährleisten, darf das Fahrzeug für 36 Stunden nicht bewegt werden, beachten Sie auch die Verarbeitungstemperatur.